

Dell Wyse Cloud Client

Wyse 3010

Quick Start Guide

Stručná úvodní příručka
Skrócona instrukcja obsługi
Ghid de inițiere rapidă
Príručka so stručným



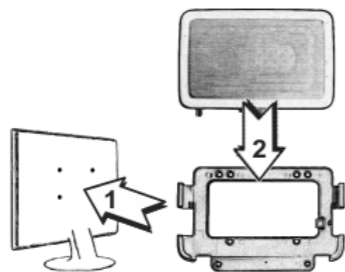
1 Install the horizontal stand

Nainstalujte vodorovný stojan
Zainstaluj poziomy stojak
Instalați suportul orizontal
Nainštalujte vodorovný stojan



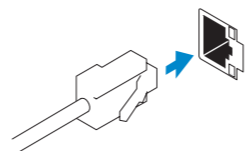
Or install the VESA mount

Nebo nainstalujte držák vyhovující standardu VESA
Lub zainstaluj mocowanie VESA
Sau instalați cadrul VESA
Prípadne nainštalujte držiak VESA



2 Connect the network

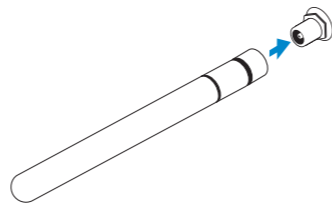
Připojte síť
Potłącz z siecią
Conectați rețeaua
Pripojte sieť



Network connector

Síťový konektor
Gniazdo sieciowe
Conector de rețea
Sieťový konektor

Or | Nebo | Lub | Sau | Alebo

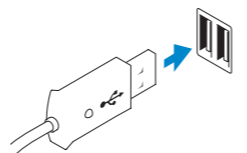


Wireless antenna

Konektor pro anténu bezdrátové sítě
Bezprzewodowa antena
Antenă wireless
anténu bezdrôtového pripojenia

3 Connect the keyboard and mouse

Připojte klávesnici a myš
Podłącz klawiaturę i mysz
Conectați tastatura și mouse-ul
Pripojte klávesnicu a myš

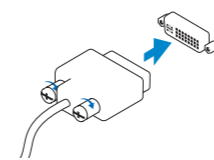


USB Connector

Konektor USB
Złącze USB
Conector USB
Konektor USB

4 Connect the display

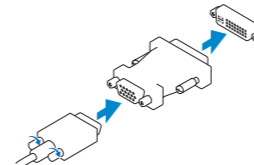
Připojte displej
Podłącz wyświetlacz
Conectați afișajul
Pripojte zobrazovacie zariadenie



DVI-I connector

Konektor DVI-I
Gniazdo DVI-I
Conector DVI-I
Konektor DVI-I

Or | Nebo | Lub | Sau | Alebo

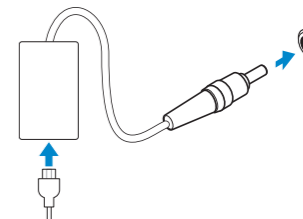


VGA adapter

Adaptér VGA
Prześciówka VGA
Adaptor VGA
Adaptér VGA

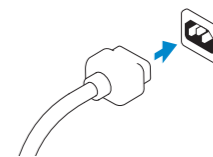
5 Connect the power cable on your client device and display

Připojte napájecí kabel ke klientskému zařízení a k displeji
Podłącz kabel zasilający do urządzenia klienckiego i wyświetlacza
Conectați cablul de alimentare la dispozitivul dvs. client și afișaj
Pripojte napájací kábel ku klientskemu zariadeniu a zobrazovaciemu zariadeniu



Client device power connector

Napájecí konektor klientského zařízení
Gniazdo zasilania urządzenia klienckiego
Conector de alimentare dispozitiv client
Napájací konektor klientskeho zariadenia



Display power connector

Napájecí konektor displeje
Gniazdo Display Port
Conector de alimentare afișaj
Napájací konektor zobrazovacieho zariadenia

NOTE: Your client device is ready to use when the client device activity light goes off.

POZNÁMKA: Vaše klientské zařízení bude připraveno k používání, jakmile zhasne jeho kontrolka aktivity.

UWAGA: Urządzenie klienckie jest gotowe do użycia, kiedy wskaźnik aktywności urządzenia klienckiego zgaśnie.

NOTĂ: Dispozitivul dvs. client este gata de utilizare când ledul de activitate al acestuia se stinge.

POZNÁMKA: Klientske zariadenie je pripravené na používanie, keď zhasne jeho kontrolka aktivity.

6 Turn on your client device and display

Zapněte klientské zařízení a displej
Włącz urządzenie klienckie i wyświetlacz
Porniți dispozitivul dvs. client și afișajul
Zapnite klientske zariadenie a zobrazovacie zariadenie

Product support and manuals

Produktová podpora a příručky
Pomoc technická i podręczniki produktu
Asistență produs și manuale
Podpora a příručky pro produkty

Contact Dell

Kontakt na společnost Dell | Kontakt z firmą Dell
Contactați Dell | Kontakt na spoločnosť Dell

Regulatory and safety

Informace o bezpečnosti a souladu s předpisy
Informacje prawne i zasady bezpieczeństwa
Reglementare și siguranță
Súlad s právnymi predpismi a bezpečnosť

Regulatory model

Směrnicev model | Model regulacyjny
Model de reglementare | Regulačný model

Client device model

Model klientského zařízení | Model urządzenia klienckiego
Model dispozitiv client | Model klientskeho zariadenia

dell.com/support

dell.com/support/manuals

dell.com/contactdell

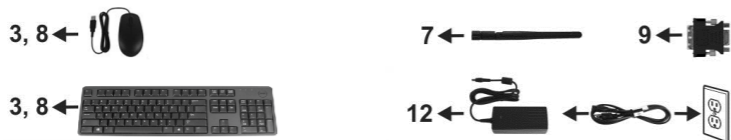
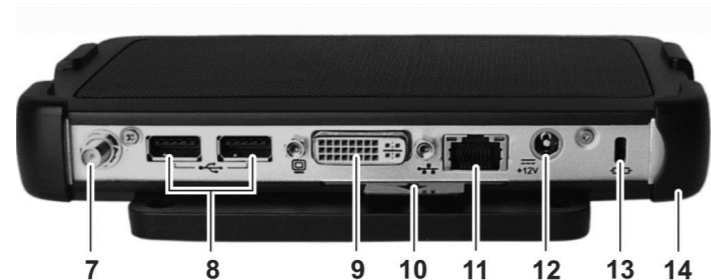
dell.com/regulatory_compliance

Tx0

Dell Wyse Cloud Client
Wyse 3010

Features

Prvky | Funkcje | Caracteristici | Vlastnosti



NOTE: Components may vary based on model and location.

POZNÁMKA: Komponenty se mohou lišit v závislosti na modelu a lokalitě.

UWAGA: Składniki mogą się różnić w zależności od modelu i lokalizacji.

NOTĂ: Componentele pot varia în funcție de model și locație.

POZNÁMKA: Súčasti sa môžu lišit v závislosti od modelu a lokality.

1. Microphone in
2. Headphone out
3. USB 2.0 port (2)
4. SD card slot (available only on some 3010 devices)
5. Activity light
6. Power on/off button and light
7. Wireless antenna port (optional)
8. USB 2.0 port (2)
9. DVI-I port (1x DVI-D/1x VGA)
10. Product information tab

1. Vstup pro mikrofon
2. Výstup pro sluchátka
3. Port USB 2.0 (2)
4. Otvor pro kartu SD (k dispozici pouze na některých zařízeních 3010)
5. Kontrolka aktivity
6. Vypinací tlačítko a kontrolka napájení (volitelné)
7. Port pro bezdrátovou anténu (volitelné)
8. Port USB 2.0 (2)
9. Port DVI-I (1x DVI-D / 1x VGA)

11. Network port, 10/100/1000 Base-T
12. +12V DC Power adapter input
13. Lock receptacle
14. Horizontal stand/VESA mount

10. Štítek s informacemi o produktu
11. Síťový port, 10/100/1000 Base-T
12. Vstup napájecího adaptéru +12 V stejnosměr.
13. Příhrádka pro zámek
14. Vodorovný stojan / držák vyhovující standardu VESA

1. Wejście mikrofonowe
2. Wyjście słuchawkowe
3. Port USB 2.0 (2)
4. Gniazdo na kartę SD (dostępne tylko w niektórych urządzeniach 3010)
5. Kontrolka działania
6. Przycisk i dioda wł./wyt.
7. Port anteny bezprzewodowej (opcjonalny)
8. Port USB 2.0 (2)

1. Intrare microfon
2. ieșire căști
3. Port USB 2.0 (2)
4. Compartiment SD card (disponibil doar pentru unele dispozitive 3010)
5. Indicator luminos de activitate
6. Buton și indicator luminos de pornire/oprire alimentare
7. Port antena Wireless (opțional)
8. Port USB 2.0 (2)
9. Port DVI-I (1x DVI-D/1x VGA)

9. Gniazdo DVI-I (jedno DVI-D/ jedno VGA)
10. Informacje o produkcie
11. Gniazdo sieciowe, 10/100/ 1000 Base-T
12. Gniazdo zasilania +12 V DC
13. Gniazdo blokady
14. Stojak poziomy/mocowanie zgodne ze standardem VESA

10. Fișă cu informații despre produs
11. Port rețea, 10/100/1000 Base-T
12. Intrare pentru adaptor de alimentare +12 V c.c.
13. Port de blocare
14. Consolă orizontală/suport VESA

1. Vstup pre mikrofón
2. Výstup pre slúchadlá
3. Port USB 2.0 (2)
4. Slot karty SD (k dispozícii len pri niektorých zariadeniach 3010)
5. Indikátor činnosti
6. Vypínač a indikátor napájania
7. Port pre bezdrôtovú anténu (voliteľnú)
8. Port USB 2.0 (2)
9. Port DVI-I (1 x DVI-D/1 x VGA)

10. Štítok s informáciami o produkte
11. Sieťový port, 10/100/1000 Base-T
12. Vstup pre jednosmerné napätie +12 V z napájacieho adaptéra
13. Otvor pre zámok
14. Vodorovný stojan/držiak VESA



Printed in Poland.
2015-04